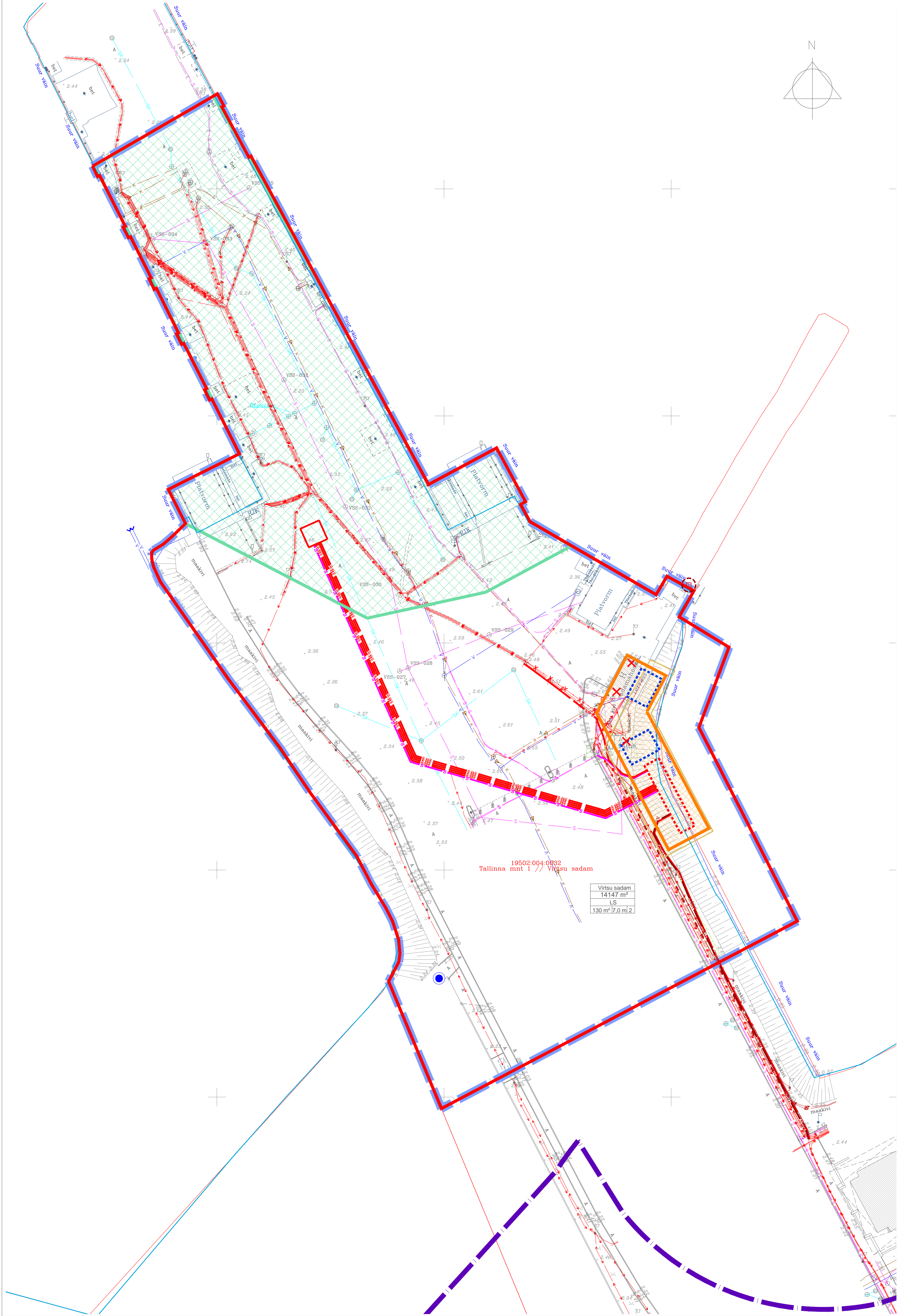


PÕHIJOONIS



LEPPEMÄRGID:
OLEMASOLEV:

- PLAN. ALA PIIR
- OLEMASOLEVATE KATASTRÜKSUSTE PIIRID
- PÕHIKAARDJÄRGNE RANNAJÕON
- SEADUSJÄRGNE RANNA EHITUSKEELUVÕÕNDI PIIR
- OLEMASOLEV GEODEESIAVÕRGU MÄRK JA KAITSEVÕÕND
- OLEMASOLEV VEEVÕTUKOHT
- OLEMASOLEV HOONE
- OLEMASOLEV 10 kV MAAKAABEL
- OLEMASOLEV MADALPINGE MAAKAABEL
- OLEMASOLEV SIDEKANAL
- OLEMASOLEV VEEOTORU
- OLEMASOLEV SURVEKANALISATSIOONITORU
- OLEMASOLEV SADEMEVEE KANALISATSIOONITORU
- SEADUSJÄRGNE TEHNORAJATISTE KITSENDUSE ALA

PLANEERITUD:

- PLANEERITAVA KRUNDI PIIR
- LIKVIDEERITAV VÕI ÜMBERTÖSTETAV OBJEKT
- PLANEERITUD HOONESTUSALA
- PLANEERITUD HOONED
- PAIGUTUS ILLUSTRATIIVNE
- PLANEERITUD ALAJAAM
- PAIGUTUS ILLUSTRATIIVNE
- PLANEERITUD OOTEALA LAIENDUS
- PLANEERITUD SIDEKANALISATSIOON
- PERSPEKTIIVNE 10 kV MAAKAABEL
- PLANEERITUD 0,4 kV MAAKAABEL
- PLANEERITUD KAABLIKAEV
- PLANEERITUD PARVLAEVADE LAADIMISSEADMETE ALA

Virtsu sadam	KRUNDI NIMI
14147 m ²	KRUNDI SUURUS
LS	KRUNDI SIHTOTSTARVE
130 m ² 17,0 m 2	MAX HOONETE ARV sh ALAJAAM
	HOONE MAX KÕRGUS

MAX EHITISE-
ALLINE PIND

PLANEERITUD KRUNTIDE EHITUSÕIGUSE TABEL								
Pos. nr	Krundi nimetus	Planeeritud krundi pindala	Olemasolevate katastrüksuste sihtotstarbed	Planeeritud krundi kasutamise sihtotstarve	Soovituslik katastrüksuse sihtotstarve	Hoonete suurim lubatud ennisalune pind	Hoonete suurim lubatud kõrgus	Kitsendused ja servituutide vajadus
1.	Virtsu sadam	14147 m ²	Transpordimaa 50% Tootimismaa 50%	Sadama maa LS	Transpordimaa 50% Tootimismaa 50%	130 m ²	2 7,0 m	1.Planeeritav krunt asub ranna piiranguvööndis. 2. Planeeritaval krundil on ranna ehituskoosuvöönd 50 m Põhikaardi rannajoonest. 3. Krundil on Virtsu rannikujaama VML ja AJ kaitsevöönd.

MÄRKUSED:
1. ALUSPLAANINA KASUTATUD GEODEESIA24 OÜ POOLT MÄRTS 2024 MÕODISTATUD GEODEETILUST ALUSPLAANIL TÖÖ NR 8897-24-22. JOONISEL KUJUTATUD RUUMILAHENDUS ON TINGLIK JA TÄPSUSTATAKSE EHITUSPROJEKTIDEGA
3. JOONISTE JUURDE KUIULUB LAHUTAMATU OSANA SELETUSKIRI
4. JOONISTE VÄLJATRÜKID ON VALGUS- JA NIISKUSTUNDLIKUD

Töö nr. 290725		Planeeringu koostamise korraldaja: LÄÄNERANNA VALLAVALITSUS			
Huvitatud isik:		SAARTE LIINID AS			
PROJEKTIJUHT	I. HIMMIST	PÄRNU MAAKOND LÄÄNERANNA VALD VIRTUSU ALEVIK VIRTUSU SADAMA ELEKTRIPARVLAEVADE ELEKTRILAADIMISSÜSTEEMI DETAILPLANEERING	STAAD.	LEHT	LEHTI
PLANEERUJA	P. HEIN		PLAN.	3	3
Kuupäev	17.07.2025		MKA legevõrkude PT 210/2005 MTR: EP003326; ELK000027 EL10207096-0001; EP10207096-0001		
M 1:500			Klotoid OÜ Reg kood 10207096 Rehu 5, Kuressaare 53819 433 3723 / 308 4489 klotoid@klotoid.ee / www.klotoid.ee		
		PÕHIJOONIS			

